

K-9-02

БЛАНК ЗАДАНИЙ-ОТВЕТОВ
 Время выполнения - 120 минут
 Максимальное количество баллов - 100

Часть А 1	2	3	4	5	6	7	8	9	10
1	1	1	5	3	1	0	1	1	1
11	12	13	14	15	Часть Б 16	17	18	19	20
1	1	1	1	1	0	0	14	10	6
21	22	Эссе							
6	4								

(заполняется экспертом)

Итого 60 баллов

Ваш (Романова И.В.)
 Подпись эксперта и расшифровка

Часть А

1. Памятник какому писателю является «визитной карточкой» города Ульяновска?

А) А.С.Пушкину

Б) Н.М. Карамзину + 15

В) М.Ю. Лермонтову

Г) Н.В. Гоголю

2. С какими регионами РФ граничит Ульяновская область?

А) Самарская, Саратовская, Волгоградская области, Республика Коми;

Б) Самарская, Пензенская, Рязанская области, республика Башкирия,

В) Республики: Чувашия, Татарстан, Мордовия, Самарская и Саратовская области. + 15

Г) Краснодарский край, Татарстан, Пензенская область, Самарская область

3. Кто приглашал к себе в гости Языкова?

«Здравствуй, Вульф, приятель мой,

Приезжай ко мне зимой,

Да Языкова- поэта

Захвати сюда с собой...»

А) Н.Карамзин

Б) Д.Ознобишин

В) А.Пушкин + 15

Г) Д.Давыдов

4. Выделите в списке города, расположенные на территории Ульяновской области

+ А) Ульяновск

Б) Чапаевск

В) Алатырь

Г) Тольятти

+ Д) Димитровград

Е) Жигулевск

+ Ж) Сенгилей

- З) Кузнецк
И) Новоульяновск +
К) Барыш +
Л) Инза

58.

5. Отметьте населенные пункты, которые расположены на берегу Волги

- А) Ундоры +
Б) Сенгилей +
В) Цильна
Г) Криуши
Д) Димитровград
Е) Старая Майна
Ж) Старая Кулатка
З) Инза
И) Ульяновск + 35

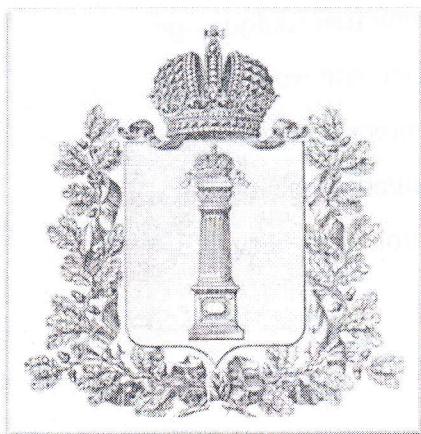
6. Самым крупным копытным животным, обитающим в лесах Ульяновской области, является

- А) кабан
Б) зубр
В) лось + 18
Г) олень
Д) волк

7. Назовите имя российского императора, который собственноручно положил в основание кафедрального Троицкого собора Симбирска первый камень

- А) Павел I
Б) Николай II
В) Александр I -
Г) Пётр I 0

8. Какая императрица даровала Симбирской губернии герб, на котором изображается белый пьедестал с золотой короной наверху?



- А) Екатерина II + 18
Б) Елизавета Петровна
В) Анна Иоановна
Г) Екатерина I

9. Военачальник, генерал-майор, участник штурма Очакова и Измаила, начальник штаба А.В.Суворова, участник войны 1812 года. Владелец села Ундоры, создатель водолечебницы. Один из инициаторов создания памятника Н.М.Карамзина в Симбирске.

- А) Шатров Н.Я.
- Б) Ивашев П.Н. + 18
- В) Языков П.М.
- Г) Ознобишин Д.П.

10. Уроженец Алатырского уезда Симбирской губернии, художник, скульптор, мастер скульптуры из дерева. Работы художника хранятся в Третьяковской галерее, Русском музее, музее в Саранске. В Ульяновске установлен памятник этому человеку, автором которого является скульптор Г.М.Филатов.

- А) Пластов А.А.
- Б) Эрзя С.Д. + 18
- В) Архангельский Д.И.
- Г) Панцырев Ю.Н.

11. Просветитель мордовского народа, создатель букваря мордвы, первый представитель мордовской интеллигенции, сознательно посвятивший себя делу национального просветительства.

- А) Юртов А.В. + 18
- Б) Яковлев И.Я.
- В) Юхма М.Н.
- Г) Ильминский И.Н.

12. Представителям какой народности, проживающей на территории Ульяновской области, принадлежит национальный праздник Акадуй?

- А) Марийской
- Б) Мордовской
- В) Армянской
- Г) Чувашской + 18

13. Родился герой в нашем городе. 22 июня 1944 года этот Герой участвовал в прорыве немецкой обороны в районе деревни Сиротино Шумилинского района, лично проделал два прохода в немецких полях, обезвредил 64 мины. Через два дня он изготовил плот и за последующие сутки переправил через Западную Двину в районе деревни Узречье Бешенковичского района около 60 бойцов и командиров с вооружением, во время обратных рейсов переправлял раненых. 25 июня 1944 года погиб в бою. Его именем названа одна из улиц.

- А) Хватков М.П. + 18
- Б) Барышев А.Ф.
- В) Деев В.Н.
- Г) Наганов А.Ф.

14. Во время Московской битвы он командовал 2-ым гвардейским кавалерийским корпусом в районе деревни Палашкино (Рузский район Московской области), где находились крупные силы гитлеровцев. Напротив деревни под крутым берегом реки командующий разместил походный штаб корпуса и, решив лично осмотреть перед атакой расположение обороны противника, поднялся на противоположный берег реки. Фашисты, заметив скопление людей, ударили из пулемёта. Герой был смертельно ранен... Казаки в упорной и жестокой схватке окружили деревню Палашкино и разгромили важный узел обороны врага. Его именем названа улица Ульяновска.

Региональная олимпиада по краеведению
2023-2024 уч.г. - Школьный этап - Бланк заданий-ответов
8-9 класс

K-9-02

- А) Аблуков А.М.
- Б) Карбышев Д.М.
- В) Полбин И.С.
- Г) Доватор Л.М. + 10

15. 1 августа 2008 года в сквере по улице Гончарова прошло открытие памятника всенародно любимой телеведущей «тёте Вали». Знаменитая «тётя Валя» - уроженка города Ленинграда, в 1941 году, спасаясь от голодной смерти, вместе с сестрой уехали в село Новосёлки Ульяновской области. После войны она уехала поступать в театральное училище в Москву. В родное село она вернулась уже народной артисткой СССР, лауреатом Национальной телевизионной премии «ТЭФИ», женщиной, внёсшей в телевидение человеческое тепло и доброту, любимицей и кумиром для миллионов детей и взрослых. Назовите имя этой телеведущей.

- А) Анна Николаевна Шилова
- Б) Светлана Алексеевна Жильцова
- В) Валентина Михайловна Леонтьева 10
- Г) Нонна Викторовна Бодрова

Часть Б.

16. Ученые предполагают, что в давние времена территория Ульяновской области длительное время была покрыта водами неоднократно менявшего свои очертания древнего моря. В Меловом море (так его называют) и на его берегах водилось множество самых различных животных, от микроскопических до гигантов - динозавры, мезозавры, ихтиозавры, плезиозавры, сумчатые млекопитающие, костистые рыбы, акулы и др. Отмирая, они падали на дно и образовали белую известковую породу мел. Этим объясняется наличие на территории региона богатых залежей. В каких муниципальных образованиях (районах) Ульяновской области можно встретить пейзаж, изображенный на фото.



17. Осенью 1985 года в северо-западной части города Ульяновска, в непосредственной близости от парка Победы, поднялась куртина из 75 редких деревьев. Сейчас парк занимает площадь 65 га. Здесь растут представители из различных частей света-Европы, Азии, Северной Америки. Часть парка представлена флорой Японии. Японские растения боятся заморозков, поэтому в зимнее время их

бережно укрывают. Какое название носит этот живописный уголок природы нашего края?

18. В левом столбце названы имена наших известных земляков. Найди в правой колонке ответ, кем они были, чем знамениты.

- | | |
|---------------------|--|
| 1. В.Н.Поливанов | А. Государственный деятель, литератор, историк. Уроженец Симбирска, где провел детство. Входил в ближайшее окружение А.С.Пушкина. Оставил интересные сведения о быте и жизни Симбирского общества |
| 2. П.Л. Мартынов | Б. Симбирский краевед, руководитель историко-архивной комиссии, автора книги «Город Симбирск за 250 лет его существования» |
| 3. А.А. Знаменская | В. Являлся членом-корреспондентом французского и бельгийского археологических обществ, почётным членом Императорского археологического института. В 1890 г. в своём родовом имении в селе Акшуат Карсунского уезда (ныне Барышского района) основал первый в губернии частный музей |
| 4. А.И. Тургенев | Г. На счету - занятия просветительской деятельностью. В имении (с. Степное Анненково Симбирского уезда Симбирской губернии) создано народное училище. Активный член Симбирского губернского комитета партии эсеров |
| 5. И.Н.Ульянов | Д. Почетный изобретатель и писатель, всего им сделано до 340 изобретений. Прозван «русским Эдисоном» |
| 6. Е.Е. Горин | Е. По ее инициативе открывается вторая в России воскресная женская школа. Большой вклад внесла в дело просвещения населения, организовав при школе пункт ликвидации неграмотности взрослого населения |
| 7. В.В. Кашкадамова | Ж. Государственный деятель, педагог, сторонник всеобщего равного для всех национальностей образования. В связи с назначением на должность инспектора народных училищ переезжает с семьей из Н. Новгорода в Симбирск. Благодаря его деятельности количество народных училищ увеличилось с 89 до 434 |

1 - в

2 - б

3 - в

4 - д

5 - ж

6 - г

7 - е

K-9-02

19. Соотнесите дату и событие

Дата	Событие
А. 1648	1. Переименование Симбирска в Ульяновск
Б. 1924	2. Завершено строительство железнодорожного моста через Волгу (мост, получивший название Императорский)
В. 1943	3. Образование Ульяновской области
Г. 1916	4. Основание Симбирска
Д. 1941	5. Эвакуация в Ульяновск части цехов московского автозавода

Запишите в таблицу выбранные цифры.

А	Б	В	Г	Д
4	1	3	2	5

20. Исключите лишнее в каждом логическом ряду и объясните.

А. Н.И. Тургенев, В.П. Ивашев, Н.М. Языков, Ф.М. Башмаков

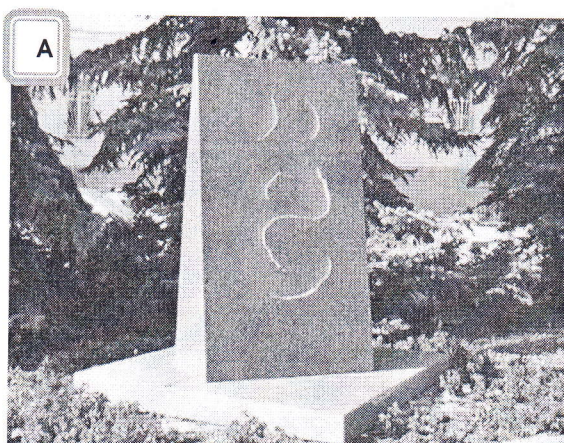
Б. Д.В. Давыдов, Н.Семенов, Н.П. Огарев

В. Екатерина II, А.С. Пушкин, Петр I, Иван Грозный

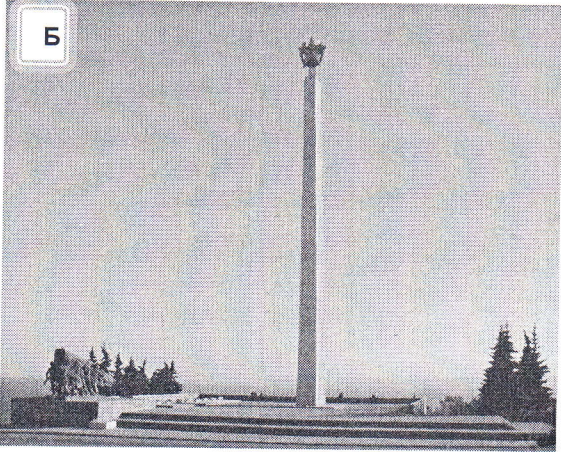
- А. Н.И. Тургенев ~~Н.М. Языков не был декабристом, как все остальные~~ +
- Б. Н.П. Огарев ~~был известным писателем~~ -
- В. Иван Грозный ~~никогда не посещал Симбирск~~ +

68

21. Укажите название памятника и дату его открытия, где установлен.



K-9-02



Ответ: А. Памятник Бурве и Соил открыт в сентябре 2005 г. + 3

Б. в Ульяновске Соил воздвигнут обелиск Вечной славы. + 1

В. _____ -

Г. Памятник М.М. Корамизину, расположен в центре Корамизина + 2

22. Используя приведенные ниже слова, заполните пропуски в тексте.

А) В 1672 году «за двукратную храбрую оборону от разбойника _____» Симбирску был пожалован первый герб.

Б) Первая _____ в Среднем Поволжье была открыта в Симбирске 18 августа 1797 г.

В) В подвале Ульяновского драмтеатра под малой сценой с 1 по 25 октября 1774 г. находился в заключении _____.

Г) В 2001 году в волжской пойме Ульяновска П.Н. Овчинников и Н.Н. Цвелёв описали новый для науки вид растения – _____.

Д) Ульяновск – один из трёх городов мира, где на улицах установлен огромный музыкальный инструмент – 7-метровый _____.

Е) Крепостная театральная труппа симбирского помещика А.Е. Столыпина (прадеда М.Ю. Лермонтова), проданная за 32 тысячи рублей в 1806 году императорскому дворцу, положила начало _____ в Москве.

1. Типография
2. Стеньки Разина
3. Лютик Шенникова
4. Емельян Пугачёв
5. Ветровой орган
6. Малому театру

А	Б	В	Г	Д	Е
2	1	5	3	4	6

+ + - + - +

48